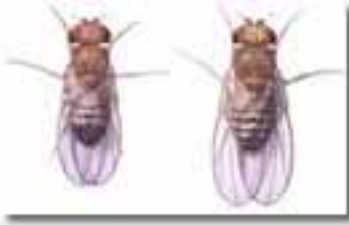




DROSOPHILA (moscerino dell'aceto)



Ordine: Ditteri
Famiglia: Drosophilidi

La Drosophila vive su sostanze in fermentazione, dove depone le uova. È un infestante, soprattutto in estate-autunno, dell'industria enologica, di quella della birra, degli impianti di lavorazione di succhi di frutta, di ciliegie sotto spirito, di pralines.

Il substrato alimentare preferito per le larve sono i lieviti. L'adulto misura 3-4 mm di lunghezza, ed è estremamente prolifico.